



Аттракцион

Катальная гора «АСТЕРОИД»

Коммерческое предложение

2009г.



ISO 9001



DIN 4112, EN 60204, VdTUV ISO7



СВАРОЧНОЕ
ПРОИЗВОДСТВО



ASTM F 698-94, F 770-93, F 846-92,
F 853-93, F 1159-94, F 1159-88
ANSI/AWS D1, NEC



Компания «Мир»
Митинская ул., 30
Москва, 125430
Россия

Тел.: (495) 723 6517
Тел/факс: (495) 544 2133
Факс: (495) 544 2133
E-mail: mir@pax.ru
<http://www.pax.ru>

КАТАЛЬНАЯ ГОРА «АСТЕРОИД»

1. СТАНДАРТЫ

Система качества по ISO –9001.

Аттракцион спроектирован в соответствии с EN 13814, DIN 4112-83.

Производство сертифицировано RWTÜV по DIN EN 18800 в 2002 г.

Сварка – в соответствии с DIN EN 729-2

Электробезопасность – по EN 60204.ч.1 ,

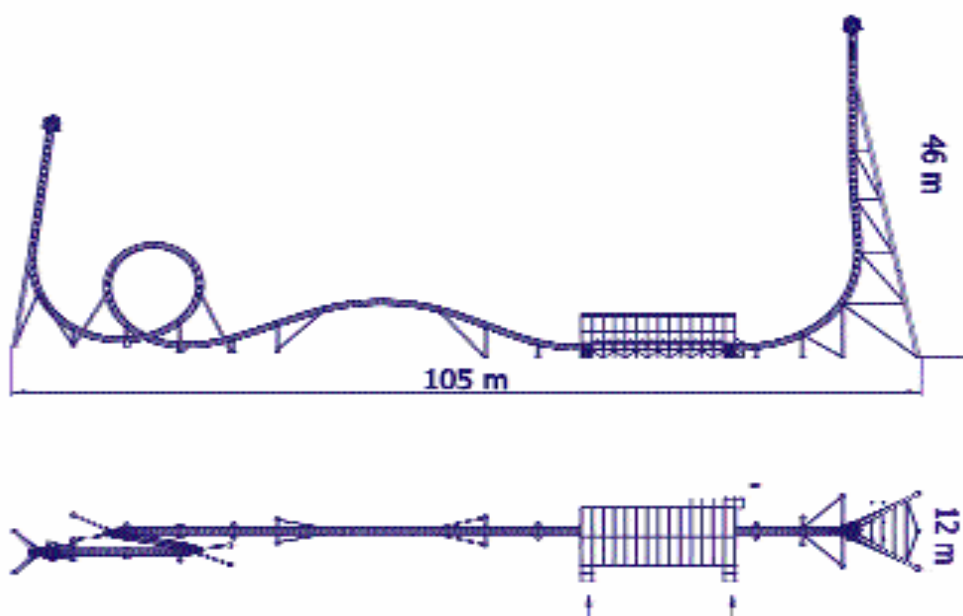
Расчетный ресурс – не менее 35000 часов, или меньше по запросу покупателя.

Эксплуатационная документация – EN 13814.

Устойчивость к ураганам – по местным нормам

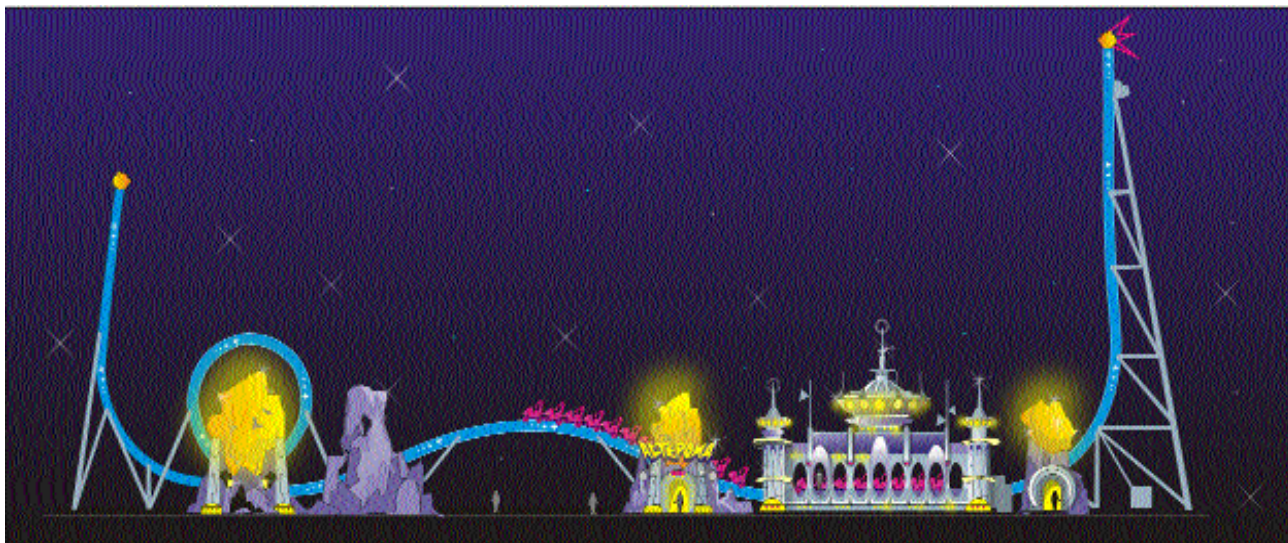
Землетрясения – по местным нормам,

2. ИЛЛЮСТРАЦИИ



Вариант оформления в стиле «Петр Великий»

КАТАЛЬНАЯ ГОРА «АСТЕРОИД»



Вариант оформления в «Космическом» стиле.

3. ТЕХНИЧЕСКИЕ ДАННЫЕ (ориентировочные)*

Аттракцион изготовлен в соответствии с требованиями европейского стандарта EN 13814 "Оборудование и сооружения передвижных и стационарных парков. Безопасность"

1. *Габаритные размеры:*
 Максимальная высотане менее 46м
 Длина пути.....не менее 190м
 Размеры площадки по основанию.....не более 12х105м.
 Тип основания.....по запросу
2. *Производительность*..... до 800 чел/час
 (при времени посадки-высадки – 25с)
3. *Время поездки*.....60÷70 сек
 Максимальная скорость поезда.....20÷22 м/сек
 Максимальная перегрузка.....5 G
4. *Поезд:*
 Количество 2-х местных тележек.....12 шт.
 Количество пассажиров в поезде.....24 чел.
5. *Характеристики электрооборудования:*
 Средняя потребляемая мощность подъемником (при полной загрузке аттракциона).....60 кВт.
 Потребляемая мощность иллюминации (при заказе).....25 кВт.
 Требования к источнику питания В/фаз/А/Гц.....380/3/400/50.



КАТАЛЬНАЯ ГОРА «АСТЕРОИД»

6. Количество трейлеров L=13.6м
для перевозки аттракциона.....12-15 шт.
7. Время монтажа.....8 дней
Время тестирования и отладки.....1 день
8. Условия эксплуатации:
- | | |
|--------------------------|----------------|
| Температура воздуха..... | от -10° до+45° |
| Ветер..... | до 15 м/с |
| Влажность..... | до 98% |

4. БАЗОВЫЙ КОМПЛЕКТ ПОСТАВКИ

1. Путь катальной горы
2. Опоры пути.
3. Приводы подъемника и вокзала с электромоторами и соединительными кабелями.
4. Посадочная платформа с ограждением и иллюминированной декоративной панелью.
5. Входные и выходные лестницы.
6. Один поезд из 12 двух-местных тележек.
7. Электрооборудование: контейнер управления, пульт оператора, комплект кабелей.
8. Покрытие – полиуретановая эмаль.
9. Приезд супервайзеров для руководства монтажом аттракциона и обучения персонала (без стоимости проезда, проживания и питания). Монтажников, технику и оборудование предоставляет покупатель.
10. Руководство по эксплуатации и обслуживанию всех элементов аттракциона.
11. Комплект запасных частей.

5. БАЗОВАЯ СТОИМОСТЬ АТТРАКЦИОНА И УСЛОВИЯ ПОСТАВКИ

Катальная гора «АСТЕРОИД»
(FCA, Москва).....

Тел.: **+7 (495) 723 6517**
E-mail: mir@pax.ru

6. ДОПОЛНИТЕЛЬНЫЕ ОПЦИИ и УСЛУГИ.

1. Декоративные прожекторы для освещения
2. Ограждение вокруг аттракциона
3. Дополнительная иллюминация
4. Дополнительное тематическое оформление
5. Накопитель
6. Турникеты



КАТАЛЬНАЯ ГОРА «АСТЕРОИД»

7. Транспортировка
8. Монтаж на площадке Покупателя бригадой Продавца.
9. Сертификация TUV, Germany.

7. В ОБЪЕМ ПОСТАВКИ НЕ ВХОДИТ:

1. Получение разрешений на проведение монтажа и установку аттракциона
2. Изготовление бетонного фундамента.
3. Подготовка площадки под установку аттракциона, организация работ по монтажу на площадке покупателя.
4. Прокладка силового кабеля до ввода в шкаф управления.
5. Аренда техники, оборудование, привлечение специалистов, необходимые для монтажа.
6. Устройство заземления и молниезащиты аттракциона.

8. УСЛОВИЯ ОПЛАТЫ И СРОКИ ПОСТАВКИ.

1. Цена аттракциона, скидки, условия оплаты и срок отгрузки оговариваются индивидуально с каждым покупателем.
2. Базовые условия оплаты: 50% аванс в течение 5 дней после подписания контракта, 45% против отгрузки аттракциона с завода, 5% против Акта о вводе аттракциона в эксплуатацию.
3. Минимальный срок изготовления аттракциона-200 дней.

9. ГАРАНТИИ.

1. Гарантия на механические части, за исключением частей с ограниченным ресурсом, указанных в эксплуатационной документации изготовителя – 1 год.
2. Гарантии на металлические конструкции – 3 года (при условии обеспечения стабильности основания (опор) аттракциона).
3. Гарантии на заменяемые части – в соответствии с Руководством по эксплуатации.
4. Гарантии на окрашенные поверхности – 2 года (при условии регулярного восстановления покрытия на поврежденных местах).
5. Расчетный ресурс службы основных конструкций аттракциона – не менее 35 000 часов (при условии правильного технического обслуживания и своевременного ремонта и замены изнашиваемых частей аттракциона).- по запросу Покупателя.